



GRUPO PIÑERO

Dossier Prensa

PERFIL DE LA COMPAÑÍA

Grupo Piñero es una compañía multinacional española de origen turístico, fundada por Pablo Piñero en 1976 y liderada actualmente por su mujer, Isabel García Lorca (presidenta y cofundadora), que junto con sus hijas Encarna, Isabel y Lydia, mantienen vivo su legado ocupando Encarna Piñero, el cargo de CEO.



De izquierda a derecha: Isabel Piñero, Encarna Piñero, Isabel García Lorca y Lydia Piñero.

GRUPO PIÑERO EN CIFRAS

30

Países

Clientes en más de 30 países

14.000

Empleados

Principal activo de la compañía

3

Unidades de negocio

Tres unidades de negocio que comprenden actividad hotelera, residencial y de golf; turoperación y receptivo; y servicios en destino

+140

Distinciones

Más de 140 distinciones recibidas en los dos últimos años a la calidad de sus productos y servicios

+8.000

Puntos de venta

12.029.686

Área de superficie (m2)

12

ODS

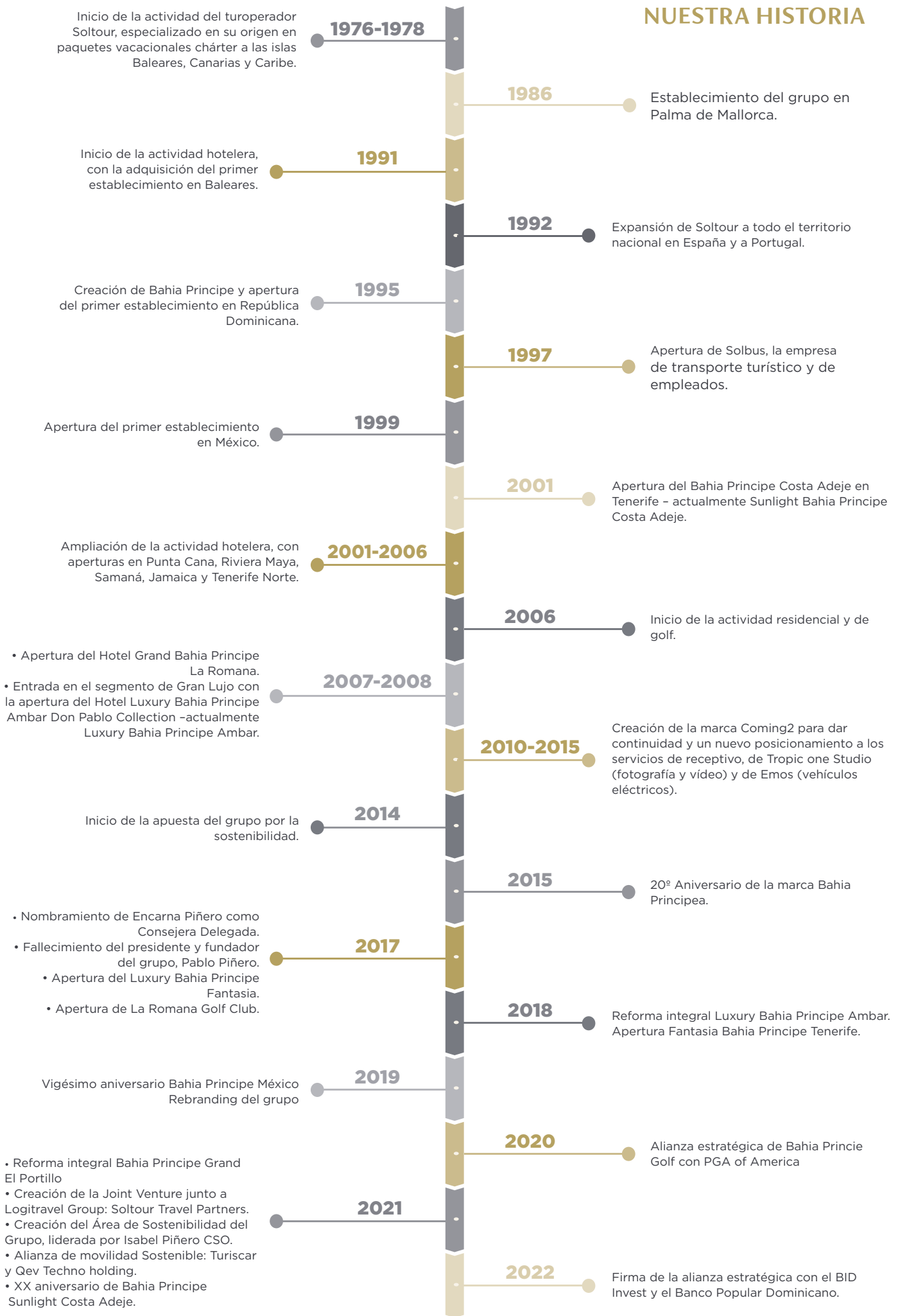
Contribución a 12 de los 17 ODS (objetivos de Desarrollo Sostenible) desde sus diferentes divisiones y áreas de negocio

1^{ER}

Grupo Hotelero

1er grupo hotelero de República Dominicana por establecimientos en propiedad

NUESTRA HISTORIA



MUCHO POR VENIR...

NUESTRA ESTRATEGIA DE NEGOCIO

Con casi 50 años de historia, lleva a cabo su gestión de forma responsable para ofrecer la mejor experiencia a clientes y empleados y contribuir activamente al conjunto de la sociedad, en base a un plan estratégico que establece la **Sostenibilidad** como eje central y el **Crecimiento Sostenible** y la **Innovación** como pilares de su estrategia.

La Sostenibilidad: como eje estratégico y transversal, trabaja a través de un modelo de gestión ético y transparente que genera valor compartido para sus públicos de interés, dejando un legado para la sociedad y contribuyendo al desarrollo social y a la protección medioambiental de todos los entornos en los que se opera.



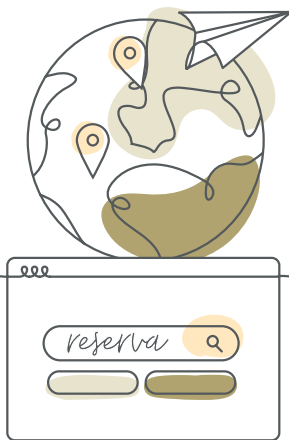
- **Crecimiento Sostenible:** impulsa la evolución de la compañía para afianzar su viabilidad y generar valor, garantizando la eficiencia del negocio e implantando una estrategia de desarrollo responsable alineado con su posicionamiento.

- **Innovación:** para la mejora constante del negocio a través de la puesta en marcha de proyectos pioneros globales, y potenciando la digitalización alineada con la estrategia de negocio, para garantizar la excelencia corporativa y una interacción más estrecha con todos los grupos de interés.

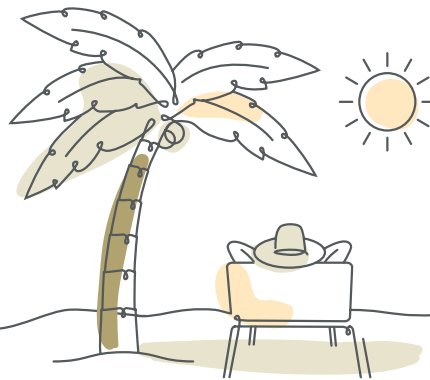
TRES UNIDADES DE NEGOCIO

Grupo Piñero desarrolla su actividad a través de tres unidades de negocio:

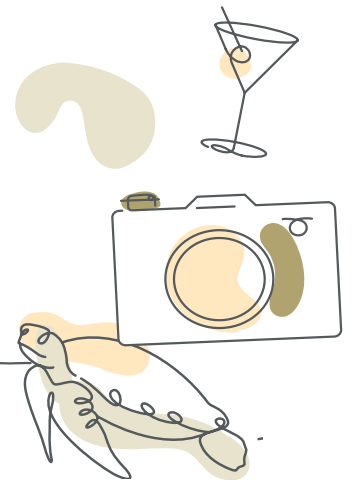
TRAVEL



LIVING RESORTS



SERVICES



Soltour
travel
partners



BAHIA PRINCIPE



BAHIA PRINCIPE
HOTELS & RESORTS



BAHIA PRINCIPE
GOLF



BAHIA PRINCIPE
RESIDENCES



PIÑERO
HOTELES



TURISCAR
INOX TRAIN



TRES UNIDADES DE NEGOCIO

1. Living Resorts

Abarca la actividad hotelera, residencial y de golf, y se estructura en tres subdivisiones:



- **Bahia Principe Hotels & Resorts**
27 hoteles y 14.153 habitaciones en República Dominicana, México, Jamaica y España.



Total Hoteles
27



Total Habitaciones
14.153



- **Bahia Principe Golf**
4 campos en propiedad (2 campos Championship de 18 hoyos y otros 2 de 9 hoyos) en México y República Dominicana certificados por la PGA of América



Campos de Golf
4



Nº Hoyos
54



- **Bahia Principe Residences**
2 complejos residenciales en República Dominicana y México, 12.029.686 m², con más de 13.000 viviendas proyectadas, y más 8.000 residentes.
- Terrenos para futuros desarrollos en México, República Dominicana y Jamaica.



Viviendas proyectadas
+ 13.000



Superficies (m²)
12.029.686

Grupo Piñero cuenta asimismo con dos hoteles en propiedad en Mallorca en el segmento de 3 estrellas que operan bajo la marca Hoteles Piñero.

TRES UNIDADES DE NEGOCIO

2. Travel

Comprende las actividades de turoperación y receptivo:

Soltour
travel
partners

- **Soltour Travel Partners**
Abarca las actividades de turoperación bajo las marcas Soltour y Smytravel, fruto de la alianza de Grupo Piñero con el grupo Logitravel.

Smytravel   **Soltour**

 **Coming2**

- **Coming2**
Que brinda servicios de receptivo a los huéspedes de los hoteles del grupo y a otras empresas en modalidad B2B.
 - Oficinas en España, República Dominicana, México y Jamaica.
 - Amplia gama de servicios.



TRES UNIDADES DE NEGOCIO

3. Services

Brinda otros servicios en destino a través de las siguientes marcas:



- **Solbus**
Transporte terrestre en República Dominicana.



- **Turiscar**
Ensamblaje y mantenimiento de vehículos eléctricos.



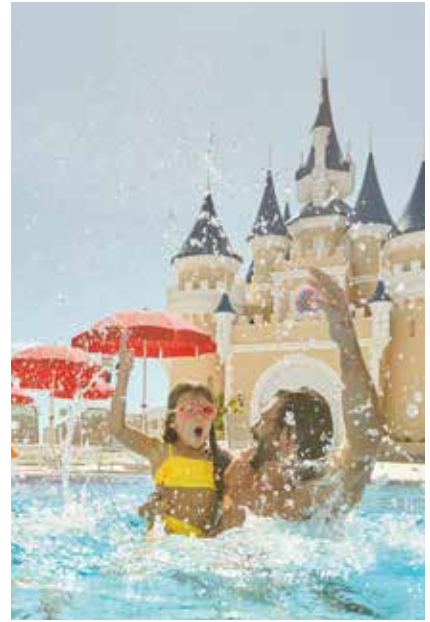
- **Emos**
Soluciones de movilidad sostenibles basadas en la electromovilidad, en el Caribe y Brasil



- **Embat**
Transporte marítimo en República Dominicana.



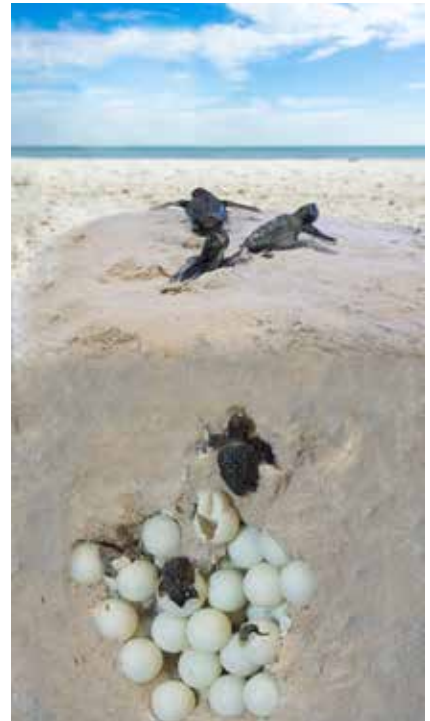
- **Scubacuatic**
Realización de actividades acuáticas en el entorno de los hoteles del grupo.



COMPROMETIDOS CON LA SOSTENIBILIDAD

En el año 2014 la compañía asumió un fuerte compromiso en materia de sostenibilidad y ha ido integrando políticas corporativas de medio ambiente, sociales y buen gobierno (ASG/ESG), teniendo como guía los Objetivos de Desarrollo Sostenible de la Agenda 2030 de Naciones Unidas, que le permite avanzar en un modelo de turismo responsable y sostenible con el fin de poder hacer frente a los grandes desafíos a los que se enfrenta actualmente.

Por este motivo, en 2022, la sostenibilidad se establece como el eje central de su Plan Estratégico 2022-2025, siendo la herramienta que ayuda a abordar los retos y generar nuevas oportunidades de negocio.



PRINCIPALES LÍNEAS DE ACTUACIÓN DEL PLAN ESTRATÉGICO DE SOSTENIBILIDAD (2022-2030):

